

# 584 / 584HD

Форвардеры

CATERPILLAR®



## Двигатель

Модель двигателя

Cat C7 ACERT™

Полная мощность

204 кВт / 274 л.с.

## Эксплуатационные характеристики

Грузоподъемность – 6WD

18 000 кг

Грузоподъемность – HD 8WD

20 000 кг

## Эксплуатационная масса

584 6WD

20 230 кг

584 8WD

22 498 кг

584HD

23 088 кг

## 584 / 584HD Особенности

### Трансмиссия

Двигатель Cat C7 с технологией ACERT, усиленная система охлаждения и гидростатическая силовая передача обеспечивают исключительную мощность, топливную экономичность и управляемость.

### Несущие конструкции

Прочные и надежные конструкции передней и задней рамы, центрального и качающегося сочленений обеспечивают исключительную прочность и долгий срок службы.

### Гидросистема

Аксиально-поршневой гидравлический насос, рассчитанные на высокие нагрузки подшипники и сервопоршень с пружинным усилением обеспечивают высокий КПД, точность в управлении и надежность в эксплуатации.

### Манипулятор

Изготовленный с применением инновационных технологий манипулятор обеспечивает надежную работу в самых тяжелых условиях эксплуатации.

### Кабина оператора

Просторная специально спроектированная для лесозаготовительных работ кабина обеспечивает великолепный обзор рабочей зоны. Воздушный обогреватель и кондиционер, оптимальное расположение контрольно-измерительной аппаратуры, большое количество отсеков для хранения вещей обеспечивают комфорт и эргономику рабочего места.



### Содержание

Трансмиссия.....	3
Несущие конструкции.....	4
Манипулятор.....	4
Гидросистема.....	5
Кабина оператора.....	6
Удобство технического обслуживания.....	7
Поддержка.....	7
Технические характеристики форвардеров 584 и 584HD.....	8
584 / 584HD Стандартное оборудование.....	11
584 / 584HD Дополнительное оборудование.....	11

**Форвардер CAT 584 отвечает самым жестким требованиям при выполнении различных лесозаготовительных работ. Машина обладает великолепной конструкцией и обеспечивает непревзойденный комфорт, управляемость и простоту технического обслуживания. Это обеспечивает безопасность, производительность и эффективность выполняемых работ.**

# Трансмиссия

Исключительная мощность и топливная экономичность

## Двигатель Cat C7

Двигатель Cat C7 с технологией ACERT обеспечивает исключительную мощность и топливную экономичность. Двигатель соответствует требованиям норм по токсичности выхлопных газов Tier 3 и Stage IIIA. Tier 3 относится к экологическим стандартам США. Stage IIIA относится к европейским стандартам.

Двигатель оснащен электронным управлением, системой холодного пуска, системой автоматической высотной компенсации, электронной системой диагностики неисправностей.

## Регулируемая скорость вентилятора

Скорость вращения вентилятора двигателя регулируется системой IQAN в зависимости от рабочей температуры системы, что позволяет поддерживать оптимальный температурный режим работы двигателя и снизить расход топлива.

## Система гидростатического привода

Специально разработанная для лесозаготовительной техники система гидростатического привода обеспечивает машине лучшее в своем классе тяговое усилие и неизменно высокие эксплуатационные характеристики в самых тяжелых условиях лесозаготовки.

## Система охлаждения

Усиленная система охлаждения гидравлики обеспечивает высокую степень отвода тепла, необходимую при транспортировке сортиментов на дальние расстояния и при работе под большой нагрузкой.

## Прочная подвеска

Мосты с зубчатой передачей передовой конструкции и жесткая передняя ось (6WD) обладают высокой прочностью и обеспечивают максимальное удобство технического обслуживания.



# Несущие конструкции

## Прочность и долговечность



### Надежная рабочая платформа

Применяемые компанией Caterpillar конструктивные схемы и технологические процессы обеспечивают повышенную прочность и долгий срок службы силовых элементов конструкции машины. Конструкция передней и задней рамы способна выдерживать нагрузки, возникающие при самых тяжелых лесозаготовительных работах.

### Шарнирное и качающееся сочленения

Усиленная конструкция центральных шарнирного и качающегося сочленений обеспечивает долгий срок службы.

Литое шарнирное соединение оснащено коническими роликовыми подшипниками и закаленными расширительными пальцами центрального соединения.



## Манипулятор

### Надёжность и контроль

Богатый практический опыт, инновационные решения и технологии воплощены в надежном манипуляторе, специально разработанном для эксплуатации в тяжелых условиях под высокими нагрузками.

Быстрый но плавный ход обеспечивает безопасность, надежность и безотказность манипулятора при проведении работ лесозаготовительных работ.





# Гидросистема

Сбалансированная гидросистема обеспечивает согласованное, точное и быстрое управление

## Гидронасос

Аксиально-поршневой гидравлический насос удовлетворяет всем современным требованиям по уровню шума, удобству управления, надежности и обеспечивает бесперебойную и высокоэффективную работу.

Расчитанные на высокие нагрузки подшипники обеспечивают исключительную надежность и долгий срок службы. Сервопоршень с пружинным усилением обеспечивают быстроту рабочего хода компонентов, что особенно важно при пониженном давлении в режиме холостого хода.

Гидростатическая наклонная шайба и жесткий опорный механизм насоса обеспечивают высокую стабильность потока и низкий уровень шума.

## Клапаны гидросистемы

Клапаны гидросистемы оснащены компенсаторами давления и функцией измерения и контроля нагрузки. Независимо от величины нагрузки при выполнении нескольких операций клапанная система показывает великолепные эксплуатационные качества.

Каждый клапанный блок рассчитан на выполнение определенных задач, что повышает производительность системы в целом и снижает расход топлива.

Линейно и пропорционально изменяющиеся функции манипулятора позволяют снизить механический износ конструкций стрелы. Система управления IQAN обеспечивает обратную связь датчиков рулевого управления с упорами гидроцилиндров.

# Кабина оператора

Эргономичная, удобная, просторная



## Максимальная производительность и высокий комфорт при работе

Просторная кабина, спроектированная специально для лесозаготовительных работ, обеспечивает великолепный обзор рабочей площадки. Смещенные вперед боковые стойки обеспечивают максимальный обзор рабочей зоны манипулятора. Система вентиляции обеспечивает подачу воздуха для обогрева и охлаждения. Улучшенная приборная панель и большое количество отсеков для хранения вещей обеспечивают удобство работы.

## Современная система управления

В форвардере используется новейшая технология с CAN-шиной и системой управления IQAN, коммуникационными панелями системой управления двигателем.

Главная система управления IQAN MDL оснащена цветным ЖК-дисплеем с диагональю 165 мм (6,5 дюйма), на который выводятся данные диагностики. Данные можно получать как в английской, так и в метрической системе измерений.

Эргономичный джойстик не требует больших усилий при перемещении и обеспечивает простое управление функциями манипулятора. Функции манипулятора могут быть настроены на схему работы SAE или схему для лесозаготовительных работ.

Система управления манипулятором в дополнение к заводским настройкам позволяет сохранить настройки для трёх операторов.

# Удобство технического обслуживания

Простота доступа, простота обслуживания



## Откидной капот обеспечивает удобный доступ

Передний капот с возможностью наклона вперед и кабина, которая наклоняется в сторону, обеспечивают полный доступ к двигателю, гидростатической системе и компонентам гидросистемы.

## Улучшенная диагностика и сгруппированные в одном месте точки обслуживания

Упрощение технического обслуживания, наличие электронных средств диагностики помогают повысить производительность работ и эксплуатационную готовность машины. Сгруппированные в одном месте точки и линии смазки позволяют сократить продолжительность технического обслуживания.

## Простая замена жидкостей

Съемные крышки обеспечивают полный доступ к компонентам для очистки и технического обслуживания. Электрический дозаврачный насос, используемый для доливки масла в гидробак, предотвращает попадание грязи в систему за счет подачи масла через систему фильтров. Вакуумный насос гидробака сводит к минимуму количество утечек масла при обслуживании или ремонте.

## Поддержка

Услуги, которые помогут вам уменьшить расходы

### Высокий уровень обслуживания до, в процессе и после покупки

Дилер компании Caterpillar в вашем регионе всегда готов оказать помощь при принятии решения о покупке, а также по всем последующим вопросам. Технический персонал дилера, прошедший обучение на заводе-изготовителе, сможет выполнить полное техническое обслуживание вашего форвардера. Контракты на профилактическое обслуживание помогут предотвратить неисправности до их появления. Программы планового отбора проб масла могут использоваться для сравнения состояния масла, используемого в ваших машинах, со стандартами компании Caterpillar. Более подробную информацию о продуктах Caterpillar, услугах дилеров и продукции промышленного назначения можно найти на сайте [www.cat.com](http://www.cat.com).



# Технические характеристики форвардеров 584 и 584HD

## Двигатель

Модель двигателя	Cat C7 ACERT™
Полная мощность	204 кВт / 274 л.с.
крутящий момент	1182 Н
Рабочий объем	7,2 см <sup>3</sup>

## Эксплуатационные характеристики

Грузоподъемность	
- 6WD	18 000 кг
- 8WD	18 000 кг
- HD 8WD	20 000 кг
Тяговое усиление	
- 6WD	210 кН
- 8WD	210 кН
- HD 8WD	226 кН
Минимальная скорость	
- 6WD	7,4 км/ч
- 8WD	7,4 км/ч
- HD 8WD	6,9 км/ч
Максимальная скорость	
- 6WD	22,5 км/ч
- 8WD	22,5 км/ч
- HD 8WD	20,9 км/ч
Угол поворота	42°

## Трансмиссия

Трансмиссия	гидростатическая, с 2-скоростной коробкой отбора мощности
-------------	-----------------------------------------------------------

## Масса

Эксплуатационная масса	
- 6WD	20 230 кг
- 8WD	22 498 кг
- HD 8WD	23 088 кг

## Грузовая платформа

Площадь платформы (стандарт)	5,5 м <sup>2</sup>
Площадь платформы (опция)	6,25 м <sup>2</sup>
Коники	подвижные

## Манипулятор и захват

Тип манипулятора	Loglift F111
Вылет стрелы (стандарт)	7,8 м
Вылет стрелы (опция)	8,5 м
Подъемный момент, полный	151 кН·м
Поворотный момент, полный	41 Н·м
Угол поворота платформы	380°
Тип захвата (стандарт)	Hultdins SG360S
Тип захвата (опция)	Hultdins SGII420S
Тип ротатора	GV17S

## Гидравлическая система

Расход	284 л/мин
Рабочее давление - макс.	21,5 МПа

- Расход при частоте вращения коленчатого вала двигателя 1400 об/мин

## Колеса/шины

584 6WD	700/70 × 34 (передние), 750/55 × 26.5 (задние)
584 8WD	750/55 × 26.5
584HD	750/55 × 26.5

- Габаритная ширина машины с шинами - 3279 мм

## Заправочные емкости

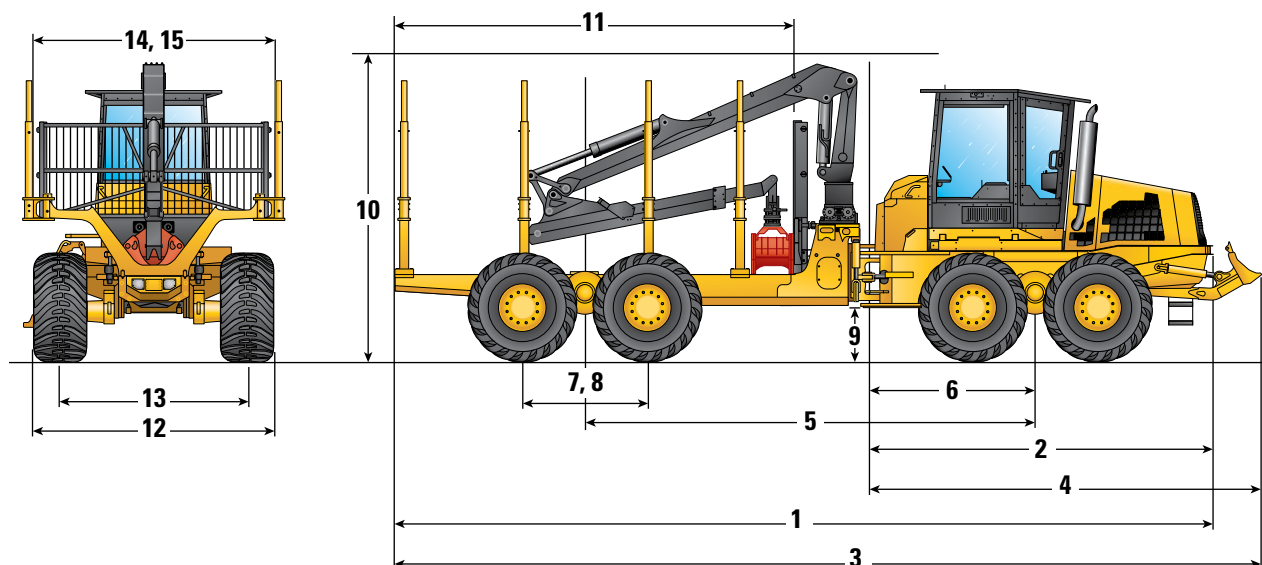
Топливный бак	255 л
Гидробак	174 л

## Соответствие стандартам

Конструкция защиты при опрокидывании (ROPS)	ISO 3471:1994, ISO 8082:2003
Система защиты от падающих предметов FOPS	ISO 3449:2005 (LEVEL II), ISO 8083:2006
OPS	ISO 8084:2003, SAE J1084, SEP2002, BC WCB G603, MAR90

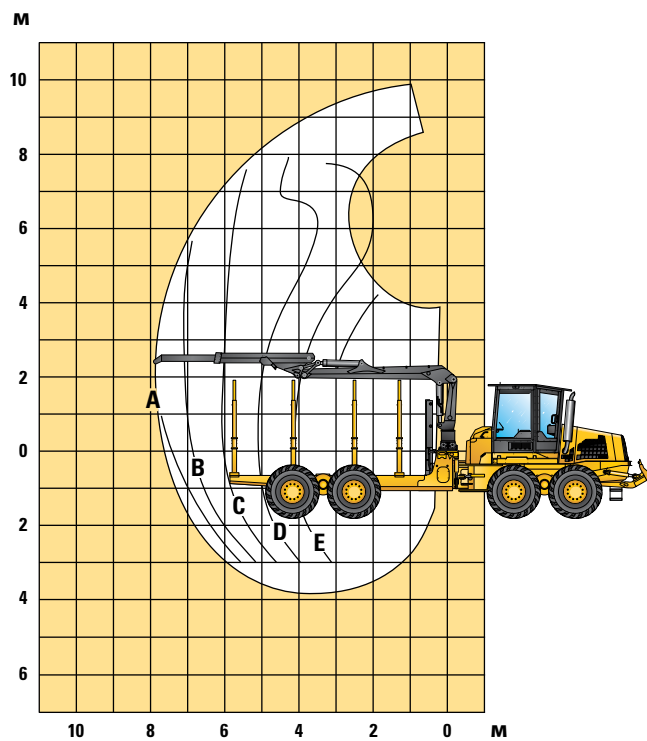
## Габариты

Все размеры указаны приблизительно.



<b>1</b> Габаритная длина	11 085 мм
<b>2</b> Длина - от передней части до шарнирного сочленения	4 633 мм
<b>3</b> Габаритная длина с отвалом	11 755 мм
<b>4</b> Длина - от передней части до шарнирного сочленения, с отвалом	5 304 мм
<b>5</b> Колесная база - общая	6 096 мм
<b>6</b> Колесная база - от передней части до шарнирного сочленения	2 235 мм
<b>7</b> Межосевое расстояние колес тележки, модель 584	1 690 мм
<b>8</b> Межосевое расстояние колес тележки, модель 584HD	1 890 мм
<b>9</b> Дорожный просвет	692 мм
<b>10</b> Габаритная высота	4 163 мм
<b>11</b> Длина грузовой платформы	5 410 мм
<b>12</b> Ширина - по внешней стороне задних колес	3 279 мм
<b>13</b> Ширина - по осевым линиям колес	2 530 мм
<b>14</b> Ширина - между кониками, стандартная	2 769 мм
<b>15</b> Ширина - между кониками, увеличенная	3 264 мм

## Рабочая зона



A - 1340 кг

B - 1550 кг

C - 1820 кг

D - 2170 кг

E - 2690 кг

## 584 / 584HD Стандартное оборудование

Перечень оборудования, входящего в стандартную комплектацию, может изменяться. Подробную информацию можно получить у дилера компании Caterpillar

Электрическое оборудование	Вентиляционные отверстия обогрева стекол	Стояночный тормоз
Электрическая система, 24 В	Звуковой сигнал	Манипулятор
Главный выключатель	2 розетки электропитания, 12 В	Loglift F111
Защита с помощью автоматического выключателя	Потолочный плафон	Вылет стрелы 7,8 м
Генератор, 200 А	Комплект для подключения радиоприемника	Захват Hultdins SG360S
2 аккумуляторные батареи, 12 В	Подстаканник	Грузовая платформа
12 галогенных фонарей, установленных на кабине	Платформа для входа с гидроприводом	Грузовая платформа длиной 5,41 м
2 галогенных фонаря, установленных на стреле	Трансмиссия	Демпферное крепление защитного ограждения
2 галогенных фонаря, установленных на задней платформе	Двигатель Cat C7 с технологией ACERT	Гидроподъемник защитного ограждения
Полнофункциональная система управления IQAN MDL с функциями экранной диагностики, а также функциями управления распределительными панелями и двигателем	Система гидростатического привода	Регулируемое расстояние между кониками
Рабочее место оператора	2-скоростная коробка отбора мощности	Концевая часть с болтовым креплением
Герметизированная кабина (ROPS-FOPS-OPS)	Отключение заднего моста	
Изолирующие крепления	Компоненты трансмиссии 8.5C	
Электропривод наклона кабины	Модули моста NAF	
Затемненные поликарбонатные стекла толщиной 12,7 мм	Гидросистема	
Сиденье с пневмоподвеской	Насос навесного оборудования, переменного рабочего объема (200 куб. см)	
Кондиционер и отопитель с функцией автоматической регулировки температуры	Клапаны измерения нагрузки, закрытый контур	
	Вентилятор охлаждения с гидроприводом	
	Вакуумный насос	
	Электрический дозправочный насос	
	Тормозная система	
	Ходовые тормоза / рабочие тормоза	

## 584 / 584HD Дополнительное оборудование

Состав оборудования, устанавливаемого по заказу, может изменяться. Подробную информацию можно получить у дилера компании Caterpillar

Манипулятор F111, вылет 8,5 м	10 ксеноновых фонарей, установленных на кабине	Электрический топливоподкачивающий насос
Захват Hultdins SGI420S	Блоки сигнальных фонарей и стоп-сигналов	Система подогрева двигателя для холодных условий эксплуатации
Регулируемые коники: от 5,5 м <sup>2</sup> до 6,25 м <sup>2</sup>	Передний отвал	Варианты шин
Сиденье с подогревом, вентиляцией и пневматической подвеской	Заднее буксировочное сцепное устройство	Гусеницы противоскольжения
Дополнительные стеклоочистители/стеклоомыватели	Передний защитный комплект для тяжелых условий эксплуатации, дуги безопасности	Колеса и шины
Шторки на окнах	Спутниковый радиоприемник, проигрыватель компакт-дисков	650/65 x 26,5, Габаритная ширина машины с шинами - 3180 мм

# Форвардеры 584 и 584HD

Более подробную информацию о продуктах Caterpillar, услугах дилеров и продукции промышленного назначения можно найти на сайте [www.cat.com](http://www.cat.com)

© 2010 Caterpillar Inc.  
Все права защищены

ARHQ6055-01 (04-2010)  
(Перевод: 04-2010)

Материалы и технические характеристики могут быть изменены без предварительного уведомления. Машины, изображенные на фотографиях, могут быть оснащены оборудованием, не входящим в стандартную комплектацию. Информацию об оборудовании, устанавливаемом по заказу, можно получить у дилеров Caterpillar.

CAT, CATERPILLAR, SAFETY.CAT.COM, соответствующие логотипы, "Caterpillar Yellow" и фирменная униформа "Power Edge", а также использованные в настоящей публикации элементы фирменного стиля и стиля оформления продуктов являются торговыми марками компании Caterpillar и не могут использоваться без соответствующего разрешения.

**CATERPILLAR®**