

# 511/521/522/532

Гусеничные валочно-пакетирующие машины и гусеничные харвестеры - ZTS (Zero Tail Swing / неповоротная хвостовая часть)



511/521/522/532

Модель двигателя

Cat® C9 ACERT™ Tier II

Полная мощность при 1800 об/мин:

511	247 л.с. / 184,2 кВт
521/522	284 л.с. / 211,8 кВт
532	284 л.с. / 211,8 кВт

Эксплуатационная масса (без головки):

511	24362 кг *	23790 кг **
521	27084 кг *	26050 кг **
522	30410 кг *	29806 кг **
532	31620 кг *	31450 кг **

\* Гусеничные валочно-пакетирующие машины. \*\* Гусеничные харвестеры.

## Гусеничная валочно-пакетирующая машина / гусеничный харвестер Cat® 511/521/522/532

### Трансмиссия

Высокомомментный двигатель Cat® C9 ACERT™ Tier II отличается превосходной мощностью, низким расходом топлива, удобством технического обслуживания и долговечностью. Будучи на 5% экономичнее своего предшественника и соответствуя нормам Tier II по токсичности выхлопа, этот двигатель не дает повода усомниться в своей надежности.

### Гидравлика

Гидравлическая система с закрытым центром оснащается органами управления с электронным программированием и обеспечивает потрясающую многофункциональность. Предусмотрены специальные насосы для управления ходом, работой навесного оборудования и пилы.

### Удобство работы оператора

Кабина машин серии Cat 500 разработана с учетом специфики лесозаготовительных работ, оснащена сверхпрочными ограждениями, отвечающими требованиям FOPS/ROPS/OPS, и отличается эргономичной конструкцией, удобными органами управления и великолепным круговым обзором. Установка кабины и двигателя на изолирующем основании позволяет снизить уровень шума и вибраций, обеспечивая тишину и удобство работы.

### Система выравнивания

Механизм наклона, отвечающий за устойчивость в машинах серий 522 и 532, отличается непревзойденной надежностью и позволяет работать даже в гористой местности без ущерба для производительности.

### Ходовая часть

Прочная, надежная ходовая часть позволяет эксплуатировать машины Cat на лесозаготовительных участках в любой местности, от влажных низин до крутых горных склонов.

### Оглавление

Трансмиссия.....	3
Гидравлические модули.....	4
Удобство работы оператора.....	5
Система выравнивания.....	6
Ходовая часть.....	7
Стрела и рукоять.....	8
Расходы на содержание и эксплуатацию.....	9
Удобство технического обслуживания.....	10
Ориентация на нужды заказчика.....	11
Технические характеристики машин Cat 511/521/522/532.....	12
Стандартное и дополнительное оборудование (под заказ).....	16



### Универсальность

Предусмотрена заводская комплектация машин Cat валочными головками в соответствии с потребностями Вашего предприятия. Серия Cat 500 оснащается гидравликой высокого давления и проверенными на практике компонентами. Для всех моделей предусмотрены стрелы с соединением под пилы постоянного или прерывистого действия или под харвестерные головки.

### Удобство технического обслуживания

Точки ежедневного техобслуживания закрыты раздвижными служебными дверцами с гидроприводом, которые обеспечивают беспрепятственный доступ и облегчают работы. Регулярное плановое техобслуживание увеличивает срок службы машины и снижает общие эксплуатационные расходы.

### Консультационная служба ForestPro

Служба ForestPro старается полностью удовлетворить потребности дилеров и клиентов: проводит консультации по вопросам применения машин Cat, организует курсы обучения, помогает в освоении и расширении рынка, предлагает передовые решения в области лесозаготовок.

**В конструкции прочной, надежной ходовой части используются проверенные на практике детали, рассчитанные на работу в самой непроходимой местности. Уникальная конструкция стрелы обеспечивает непревзойденную грузоподъемность во всем диапазоне вылета, что очень важно для работы с крупными лесоматериалами.**

**К Вашим услугам четыре модели, различающиеся по мощности, размеру гусениц и конфигурации гидравлического оборудования.**

### Стрела и рукоять

Для всех моделей харвестеров и валочно-пакетирующих машин предусмотрены различные стрелы. Все элементы стрелы и рукояти представляют собой конструкции со снятыми напряжениями, что продлевает срок их службы.

### Расходы на содержание и эксплуатацию

Проверенная на практике экономичность в сочетании с удобным расположением агрегатов и увеличенным интервалом между циклами технического обслуживания позволяют максимально увеличить рабочее время, снизить эксплуатационные расходы и повысить производительность.

### Ориентация на нужды заказчика

Ваш дилер Cat предлагает широкий диапазон услуг, из которых можно выбрать только те, которые подходят для удовлетворения Вашей потребности в оборудовании. С помощью дилера Вы сможете составить план, охватывающий весь жизненный цикл машин и навесного оборудования — от выбора, ремонта и техобслуживания до замены.

# Трансмиссия

Мощная, надежная, неприхотливая, отличающаяся превосходной экономичностью и низким уровнем выбросов.

## Высокие эксплуатационные характеристики

Двигатель C9 ACERT с электронным управлением обеспечивает необходимую мощность, удовлетворяя при этом нормам токсичности выхлопа Tier II. Все модели имеют водоотделители в топливной системе, подогреватель воздухозаборника двигателя и двухступенчатый воздухоочиститель с фильтром предварительной очистки.

## Высокопроизводительная система охлаждения

Расположенные рядом радиатор и маслоохладитель обеспечивают превосходные характеристики охлаждения, необходимые при высокой интенсивности лесопиления и пакетирования. Устанавливаемый по отдельному запросу вентилятор Flexhaige™ включается только по мере необходимости, давая возможность охлаждающему вентилятору сдувать мусор с области радиатора и помогая поддерживать чистоту в системе охлаждения. Система управления IQAN позволяет выполнять бесступенчатое регулирование угла наклона пилы, что способствует уменьшению потребляемой мощности модуля охлаждения и снижению эксплуатационных расходов.

## Моторное масло

Моторное масло Caterpillar разработано с целью оптимизации срока службы и рабочих характеристик двигателя и рекомендовано для использования в дизельных двигателях Cat. Интервал между циклами замены моторного масла увеличен до 500 часов.

## Техобслуживание

Раздвижные дверцы двигательного отсека обеспечивают простоту доступа к масляным фильтрам, масломерному щупу, насосу заливки гидравлического масла и шлангам, что снижает время, затрачиваемое на проведение техобслуживания.

## Низкий уровень токсичности выхлопных газов

Cat C9 ACERT представляет собой малотоксичный двигатель, разработанный в соответствии с нормами US EPA Tier II для пересеченной местности.

## Малый бак

Все модели гусеничных валочно-пакетирующих машин и гусеничных харвестеров 500 ZTS могут комплектоваться дополнительным баком. Дополнительная топливная емкость объемом 341 л позволяет увеличить продолжительность рабочего времени и повысить производительность за счет снижения простоев, вызванных необходимостью дозаправки машины.

## Аккумуляторные батареи

Для всех моделей гусеничных валочно-пакетирующих машин и харвестеров 500 ZTS предусмотрено опциональное устройство облегчения пуска для холодного климата. В комплект входят 2 (две) дополнительные аккумуляторные батареи, а также кабели и устройство облегчения пуска, предназначенные для тяжелых режимов работы.



# Гидравлические модули

Мощная гидравлическая система в сочетании с мощной стрелой и рукоятью обеспечивает максимальную производительность при валке и пакетировании.

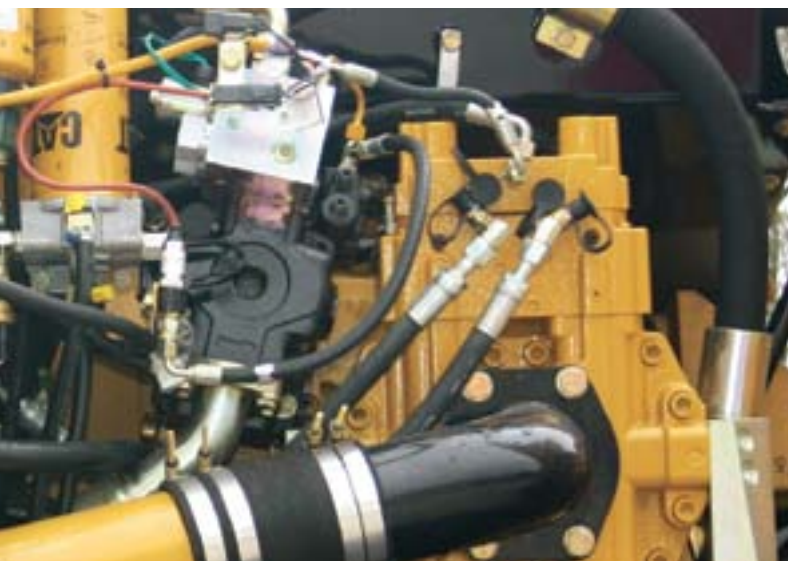


## Электрический насос залива гидравлического масла

Визуальный указатель уровня гидравлического масла позволяет без труда определять момент, когда необходимо добавить масло. Удобно расположенный жесткий переходник позволяет закачивать гидравлическое масло в бак через систему фильтрации. Это сокращает потери времени на техобслуживание и способствует соблюдению требований по чистоте масла.

## Насос с переменным рабочим объемом

Гусеничные валочно-пакетирующие машины и харвестеры Cat 511 ZTS имеют специальный насос с переменным рабочим объемом, предназначенный для контуров управления ходом и функциями навесного оборудования, а также специальный насос с переменным рабочим объемом, предназначенный для валочных головок. Гусеничные валочно-пакетирующие машины и харвестеры Cat 521/522/532 ZTS имеют специальный насос с переменным рабочим объемом (максимальный объем – 200 куб. см), предназначенный для контура управления, насос с переменным рабочим объемом (максимальный объем – 190 куб. см), предназначенный для управления функциями стрелы и навесного оборудования, и специальный насос с переменным рабочим объемом (максимальный объем – 55 куб. см), предназначенный для валочных и процессорных головок. Для всех моделей ZTS предусмотрено опциональное гидравлическое оборудование для харвестерных головок со свободным подвесом и валочных головок прерывистого действия.



## Гидравлическое масло Caterpillar

Обеспечивает максимальную защиту всех гидравлических систем от механического и коррозионного износа. Высокое содержание цинка в масле снижает износ и продлевает срок службы насоса. При соблюдении определенных требований (например, проведение анализа S-O-S<sup>SM</sup> каждые 500 часов) интервал между циклами замены гидравлического масла увеличивается с 2000 до 4000 часов.

## Биоразлагаемое гидравлическое масло

Поставляемое по отдельному заказу биоразлагаемое гидравлическое масло (HEES) отлично подходит для всех узлов, а его состав обеспечивает превосходные характеристики при работе под высоким давлением и температурой. Масло HEES полностью разлагается под воздействием микроорганизмов, содержащихся в почве или воде, представляя собой экологически более приемлемую альтернативу маслу на минеральной основе.



## Шланги ToughGuard Hoses™

Шланги, проложенные по стреле и рукояти, отличаются износостойкостью, прочностью и гибкостью, что повышает их срок службы. Оболочка ToughGuard, обеспечивающая исключительную износостойкость, состоит из тонкого слоя сверхвысокомолекулярного полиэтилена, нанесенного на резиновое покрытие. Во многих случаях эта оболочка устраняет необходимость в использовании внешней защиты.

# Удобство работы оператора

Интерьер кабины обеспечивает оператору максимальный простор, исключительный комфорт и снижает утомляемость.



## Обзор

За счет оптимизации стоечных конструкций и расположения окон кабина дает оператору обзор во всех направлениях. Стандартное переднее стекло «Margard» толщиной 32 мм обеспечивает максимальную защиту оператора. Универсальные кабины для лесозаготовительных работ оснащаются прочным ограждением, соответствующим требованиям FOPS/ROPS/OPS.

## Свежий воздух

Большое раздвижное боковое стекло с защитным экраном обеспечивает приток свежего воздуха в кабину.



## Рабочее место оператора

Рабочее место отличается хорошей шумоизоляцией, имеет удобно расположенные органы управления, рукоятки и эргономичное сиденье, что позволяет снизить утомляемость оператора.



## Работа в тишине

Благодаря установке кабины и двигателя на изолирующем основании уровень шума и вибраций снижен, что обеспечивает тишину и удобство работы.

## Большой багажный отсек

Вместительное багажное пространство за сиденьем обеспечивает достаточно места для сумки с обедом, защитных касок и рабочих инструментов.

## Система управления IQAN

Дисплей IQAN позволяет оператору непрерывно следить за работой систем машины, что обеспечивает раннее обнаружение потенциальных проблем и позволяет оператору настраивать параметры управления с целью улучшения рабочих характеристик и повышения производительности.



## Удобство управления

Каждый орган управления находится в непосредственной близости от оператора. Джойстики позволяют управлять навесным оборудованием, обеспечивая простоту выполнения работ.



## Ножные педали

Эргономично расположенные педали с находящимися рядом упорами для ног обеспечивают оператору максимальный комфорт при вождении машины.



## Потолочный световой люк

Уникальный, большой потолочный световой люк из поликарбоната обеспечивает превосходный верхний обзор и служит в качестве альтернативного аварийного люка.



## Электросистема

24-вольтовая электрическая система с внутрикабинным преобразователем напряжения 24/12 В, две внутрикабинные штепсельные розетки 12 В и одна штепсельная розетка 24 В. Питание обеспечивают две не требующие обслуживания аккумуляторные батареи напряжением 12 В и генератор переменного тока на 95 А. Дополнительно можно заказать комплект оборудования для пуска в холодную погоду, содержащий две дополнительные аккумуляторные батареи, а также кабели и стартер, предназначенные для тяжелых режимов работы.

# Система выравнивания

Механизм наклона обеспечивает устойчивость и комфорт даже на крутых склонах.



## Механизм наклона

Сверхпрочное устройство наклона, которым оснащаются модели ZTS (522 и 532), не имеет аналогов в отрасли и представляет собой запатентованный 3-цилиндровый механизм, обеспечивающий одновременный наклон вперед и из стороны в сторону. Цилиндры с цапфами установлены на стальных плитах толщиной 51 мм и передают вертикальную нагрузку вниз к месту соединения гусеничных рам с кузовом, на гусеницы и грунт.

## Цилиндры

Трехцилиндровый механизм наклона с одновременным наклоном на 20 градусов вперед и на 11 градусов из стороны в сторону.



## Клиренс

Машины ZTS имеют превосходный клиренс и кузов открытой конструкции, что повышает маневренность при движении по пересеченной местности за счет устранения контакта с остатками материалов и другими препятствиями.

# Ходовая часть

Высококачественная ходовая часть, специально разработанная для тяжелых лезозаготовительных работ.

## Надежность

Широкий кузов, изготовленный путем высокоточной сварки, имеет прочную раму, что снижает прогиб и повышает надежность опорных катков и гусеничных звеньев на протяжении всего срока службы машины. Предусмотрено по девять нижних опорных катков на каждой стороне.

## Ходовой двигатель

Проверенные на практике бортовые передачи и ходовые двигатели, установленные на модели 532, развивают тяговое усилие до 38555 кг, обеспечивая великолепные характеристики сцепления с грунтом и передачи на него нагрузки.

## Щитки гусениц

Модели 511 и 521 имеют приваренные щитки гусениц, а для моделей 522 и 532, имеющих систему выравнивания, предусмотрены щитки, крепящиеся болтами.

## Кузов

Модели 522 и 532, оснащаемые системой выравнивания, отличаются гусеничной рамой, соединенной с кузовом болтами. Тем самым обеспечивается возможность установки как стандартной, так и увеличенной колеи, что повышает устойчивость и производительность машины при работе на крутых склонах.



# Стрела и рукоять

Максимальные значения вылета и грузоподъемности.

Машины серии 500 являются несомненными лидерами в своем классе размеров, а грузоподъемность (без навесного оборудования) валочно-пакетирующей машины модели 532 со стандартной стрелой при вылете 6,1 м достигает 7100 кг. Превосходя конкурентов в грузоподъемности, отличаясь вылетом стрелы 8,1 м и возможностью плотного подворота рукояти, эти машины обеспечивают высокопроизводительную валку леса в любых условиях. Гусеничный харвестер модели 532 обладает столь же высокой производительностью, при грузоподъемности без навесного оборудования 4100 кг и максимальном вылете стрелы 9,8 м.



## Универсальность

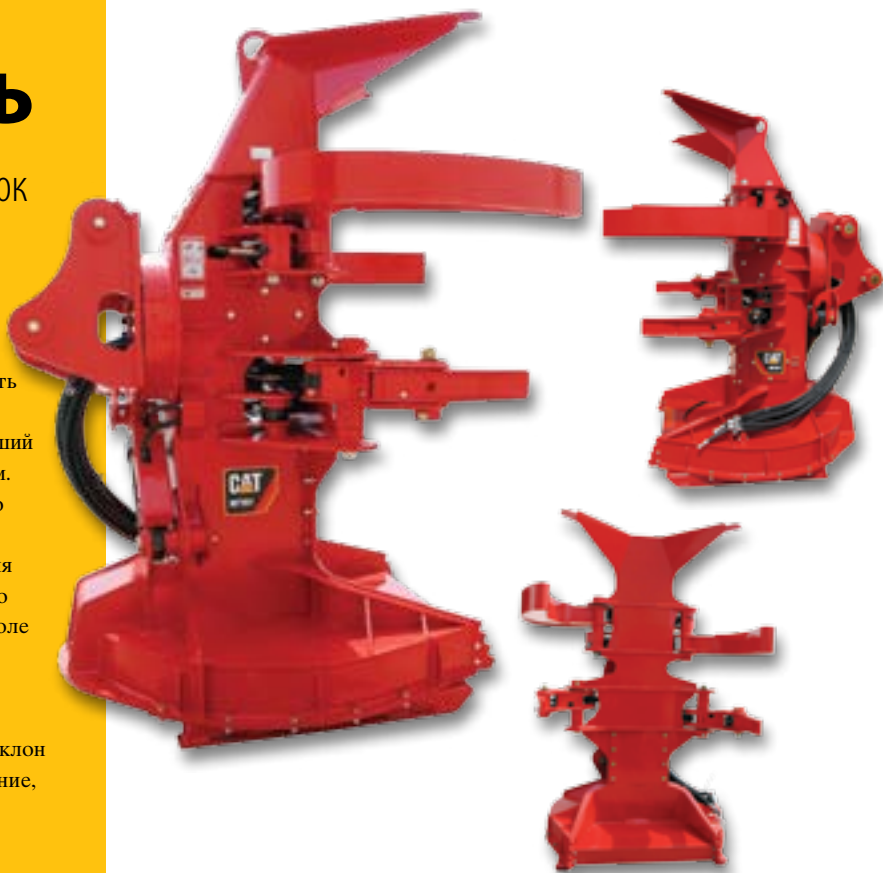
Широкий выбор дисковых пильных головок Cat® для различных условий валки леса.

### Навесное оборудование

Валочные головки Cat - это надежность и производительность в любых задачах, от прореживания лесонасаждений до выборочной вырубке деревьев большого диаметра. Наибольший диаметр ствола для этих изделий варьируется от 560 до 610 мм. Во всех пильных головках используется гидравлика высокого давления, обеспечивающая быстрое извлечение пилы и высокую скорость ее перемещения, при этом ее конструкция предоставляет максимальный обзор участка вырубki. Это положительно сказывается на производительности и контроле процесса валки дерева.

### Наклон

Во всех моделях предусматривается стандартный боковой наклон 40 градусов. Дополнительно можно установить оборудование, обеспечивающее полный боковой наклон 220 градусов.



# Расходы на содержание и эксплуатацию

Гусеничные валочно-пакетирующие машины и гусеничные харвестеры серии Cat 500 обеспечивают максимальную отдачу от Вашей работы.

## Экономия топлива за счет применения технологии ACERT.

По оценке компании Caterpillar, при использовании технологии ACERT двигатели Cat становятся на 3-5 процентов экономичнее конкурентов. Такая экономия непосредственно связана с полным сгоранием топлива благодаря интеграции системы электронного управления, контролирующей условия сгорания, системы управления содержанием воздуха, регулирующей объем воздуха, и системы впрыска топлива, которая обеспечивает точную подачу необходимого количества топлива.



## Раздвижные дверцы для техобслуживания

Обслуживаемые узлы закрыты раздвижными дверцами с гидроприводом, что позволяет снизить время, затрачиваемое на техобслуживание машины. Меньшие затраты времени на техобслуживание означают снижение простоев и повышение производительности.



# Удобство технического обслуживания

Увеличенные интервалы между циклами техобслуживания и удобное расположение узлов позволяют снизить эксплуатационные расходы.

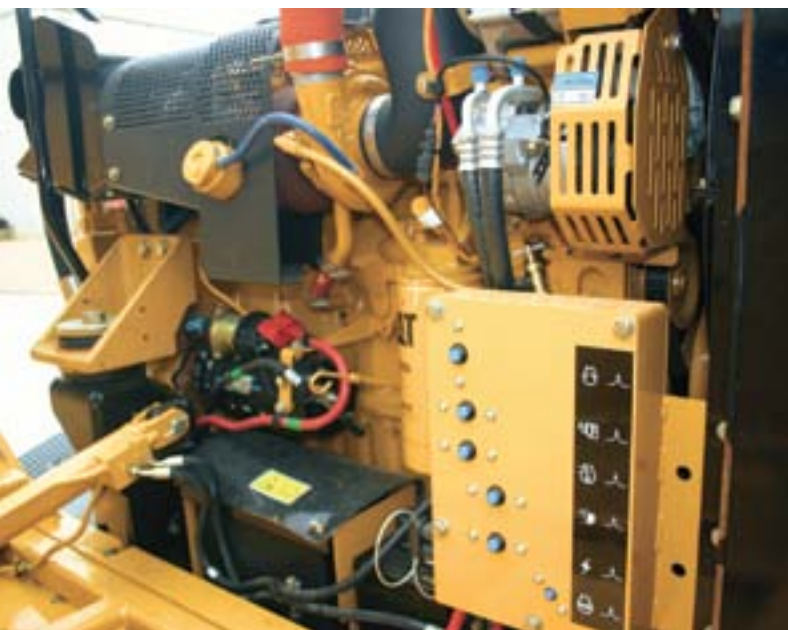


## **Увеличенные интервалы между циклами техобслуживания**

Интервалы между циклами техобслуживания оборудования Cat были увеличены с целью снижения времени обслуживания, повышения производительного времени машины и снижения эксплуатационных расходов. Интервалы между циклами замены гидравлического масла увеличены с 2000 до 4000 часов. При использовании охлаждающей жидкости или антифриза Cat с увеличенным сроком годности интервалы между циклами замены охлаждающей жидкости двигателя составляют 12 000 часов. Регулярное плановое техобслуживание увеличивает срок службы машины и снижает общие эксплуатационные расходы. Замена масла через каждые 500 часов работы снижает общие расходы на техобслуживание.

## **Вентилятор Flexhaire™**

Поставляемый по заказу вентилятор Flexhaire работает только по мере необходимости, обеспечивая реверс лопастей вентилятора и позволяя сдувать мусор с области радиатора, снижая время, затрачиваемое на проведение техобслуживания, и расход топлива.



## **Раздвижная дверца для техобслуживания**

Обслуживаемые узлы закрыты раздвижной дверцей с гидроприводом, что позволяет снизить время, затрачиваемое на техобслуживание машины.

# Ориентация на нужды заказчика

Услуги, предлагаемые дилером оборудования Cat, помогут Вам продлить срок службы оборудования и снизить расходы.

## **Поддержка изделий**

Благодаря всемирной дилерской сети Cat Ваш дилер по оборудованию сможет быстро и эффективно обеспечить Вас запчастями, что позволит снизить время простоя.

## **Выбор машины**

Если Вам подходят сразу несколько машин, рекомендуется тщательно сравнить их перед покупкой. Каковы условия работы, какое требуется навесное оборудование и какова продолжительность рабочей смены? Каковы требования к производительности? Вы можете получить рекомендации у Вашего дилера Cat.

## **Приобретение**

На стоимость следует обратить внимание лишь в последнюю очередь. Учтите предлагающиеся финансовые варианты, а также ежедневные эксплуатационные расходы. Также на этом этапе стоит ознакомиться с услугами, предоставляемыми дилером, цену которых можно включить в стоимость машины, чтобы в долгосрочной перспективе обеспечить более низкие удельные расходы на содержание и эксплуатацию оборудования на единицу времени.

## **Соглашения о поддержке заказчика**

Дилеры Cat предлагают различные варианты сервисного договора и помогают в разработке плана, максимально соответствующего потребностям заказчика. Эти планы помогут защитить Ваши инвестиции.

## **Работа**

Совершенное владение техникой работы позволит увеличить Вашу прибыль. Консультационная группа компании Cat Forest Products предлагает курсы обучения операторов с выдачей сертификата, что поможет обеспечить максимальную рентабельность Ваших инвестиций.

## **Программы техобслуживания**

Наличие различных программ ремонта гарантирует минимальные расходы на ремонтные работы. Программы диагностики, такие как анализ S-O-S<sup>SM</sup>, отбор проб охлаждающей жидкости и технический анализ, помогут избежать необходимости проведения аварийного ремонта.

## **Замена**

Ремонт, восстановление или замена? Ваш дилер по оборудованию Cat поможет Вам оценить соответствующие расходы и принять правильное решение.



## Трансмиссия - 511

Модель двигателя	Cat C9 ACERT
Полная мощность при 1800 об/мин	184,2 кВт / 247 л.с.
Номинальная мощность при 2100 об/мин	170,0 кВт / 228 л.с.
Рабочий объем	8,8 л

## Трансмиссия – 521/522/532

Модель двигателя	Cat C9 ACERT
Полная мощность при 1800 об/мин	211,8 кВт / 284 л.с.
Номинальная мощность при 2100 об/мин	196,1 кВт / 263 л.с.
Рабочий объем	8,8 л

## Рабочий вес (без головки)\*

511	24362 кг
521	27084 кг
522	30410 кг
532	31620 кг

## Рабочий вес (без головки)\*\*

511	23790 кг
521	26050 кг
522	29806 кг
532	31450 кг

## Гидросистема стрелы

Макс. вылет (с головкой)*	8,1 м
Макс. вылет (с головкой)**	9,8 м
Грузоподъемность без навесного оборудования при макс. вылете (без головки)*	7100 кг при вылете 6,1 м
Грузоподъемность без навесного оборудования при макс. вылете (без головки)**	4100 кг при вылете 9,0 м

\* Гусеничная валочно-пакетирующая машина – подъем над зоной впереди гусениц

\*\* Гусеничный харвестер – подъем над зоной впереди гусениц

## Заправочные ёмкости

Топливный бак	530 л
Малый топливный бак (опциональный)	341 л
Система охлаждения	61 л
Моторное масло	39 л
Гидробак	262 л
Гидравлическая система	300 л
Привод поворота стрелы	10 л

## Гидравлическая система

Электрический насос залива гидравлического масла  
 Специальный насос для управления функциями хода, с переменным рабочим объемом  
 511 - 180 куб. см  
 521, 522, 532 - 200 куб. см  
 Специальный насос для управления функциями гусениц и навесного оборудования, с переменным рабочим объемом  
 511 - 180 куб. см  
 521, 522, 532 - 190 куб. см  
 Специальный насос двигателя пилы, с переменным рабочим объемом, 55 куб. см

## Ходовая часть (размер/шаг)

511	325 HEX / 203,2 мм
521/522	D6H HD / 203,2 мм
532	330 HEX / 215,9 мм

## Щиток гусеницы

511 / 521	2591 мм
522 / 532	2591 – 2870 мм

## Длина гусеницы

511	4572 мм
521 / 522	4801 мм
532	4893 мм

## Клиренс

511	762 мм
521/522	838 мм
532	889 мм

## Тяговое усилие

511	30391 кг
521	31978 кг
522	34246 кг
532	38555 кг

Девять нижних опорных катков на каждой стороне

Приваренные щитки гусениц – 511 / 521

Щитки гусениц на болтах – 522 / 532

Система выравнивания

Кузов без системы выравнивания – 511 / 521

Трехцилиндровый механизм наклона с одновременным наклоном вперед на 20 градусов и наклоном из стороны в сторону на 11 градусов – 522/523

Стандарты

Кабина соответствует требованиям FOPS/OPS/ROPS

## Транспортные размеры гусеничных харвестеров Caterpillar ZTS

МОДЕЛЬ	Длина 1	Длина 2	Высота*	Ширина 1 <sup>+</sup>	Ширина 2 <sup>++</sup>	Вес
511	11328 мм	X	3378 мм	3200 мм	X	23950 кг
521	11506 мм	X	3556 мм	3200 мм	X	26217 кг
522	X	8077 мм	3861 мм	3200 мм	3480 мм	30917 кг
(со сложенной стрелой)						
532	X	8077 мм	3962 мм	3200 мм	3480 мм	31933 кг
(со сложенной стрелой)						

### Длина, высота и ширина при использовании башмаков SG 610 мм

\* Высота до верха кабины со стандартным потолочным световым люком.

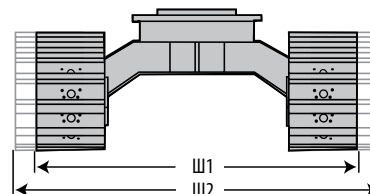
+ Ширина 1 является минимальной шириной при использовании башмаков SG 610 мм.

++ Ширина 2 является максимальной шириной при установке широкой колеи ходовой части.

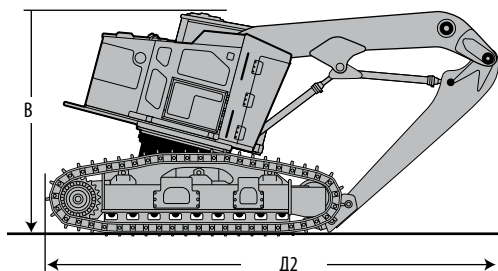
Все модели 522 и 532 TFB транспортируются при максимальной ширине в соответствии с размером «Ширина 2++».

Эти рисунки и значения приводятся в качестве **ОРИЕНТИРОВОЧНЫХ** данных, **ТОЛЬКО ДЛЯ СЛУЧАЯ ДОСТАВКИ АВТОТРАНСПОРТОМ С ЗАВОДА.**

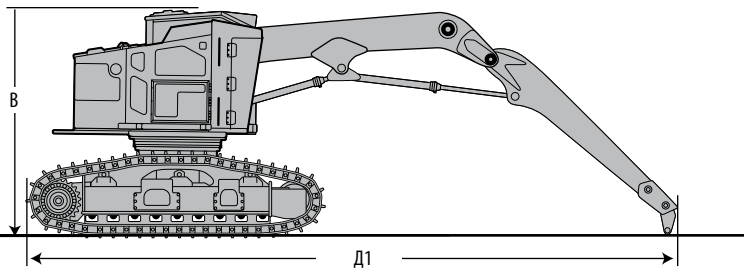
Эти данные могут меняться в зависимости от навесного оборудования, конфигураций, дополнительных устройств и т.д.



### Гусеничные харвестеры 522/532 (с устройством наклона)



### Гусеничные харвестеры 511/521 (без устройства наклона)



## Транспортные размеры валочно-пакетирующих машин Caterpillar ZTS

МОДЕЛЬ	Длина	Высота **	Ширина 1 <sup>+</sup>	Ширина 2 <sup>++</sup>	Вес
511	8458 мм	3378 мм	3200 мм	X	24204 кг
511*	10744 мм	3378 мм	3200 мм	X	27288 кг
521	8636 мм	3556 мм	3200 мм	X	26154 кг
521*	10947 мм	3556 мм	3200 мм	X	29239 кг
522	8636 мм	3861 мм	3200 мм	3480 мм	30182 кг
522*	10947 мм	3861 мм	3200 мм	3480 мм	33266 кг
532	8611 мм	3962 мм	3200 мм	3480 мм	32078 кг
532*	10922 мм	3962 мм	3200 мм	3480 мм	35162 кг

### Длина, высота и ширина при использовании башмаков SG 610 мм

\* С валочной головкой HF 201 с частичным наклоном: головка наклонена назад и поднята (при прикл. дополнительном весе головки 3213 кг)

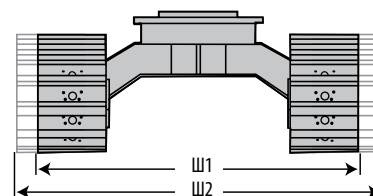
\*\* Высота до верха кабины со стандартным потолочным световым люком

+ Ширина 1 является минимальной шириной

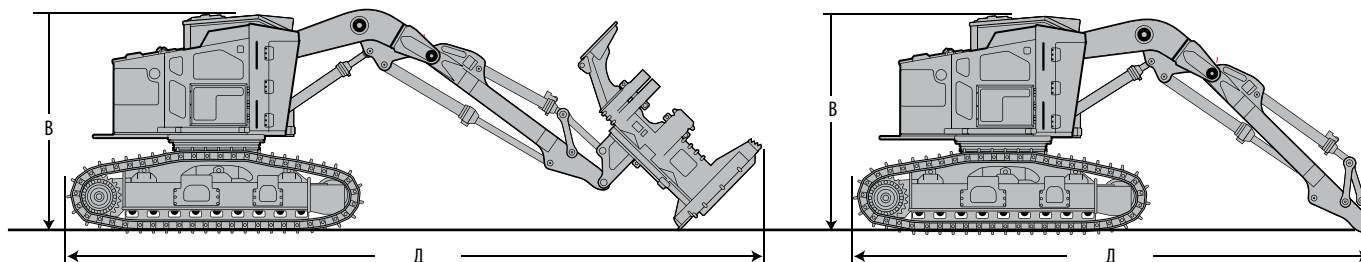
++ Ширина 2 является максимальной шириной при установке широкой колеи ходовой части

Все модели 522 и 532 TFB транспортируются при максимальной ширине в соответствии с размером «Ширина 2++». Эти рисунки и значения приводятся в качестве **ОРИЕНТИРОВОЧНЫХ** данных, **ТОЛЬКО ДЛЯ СЛУЧАЯ ДОСТАВКИ АВТОТРАНСПОРТОМ С ЗАВОДА.**

Эти данные могут меняться в зависимости от навесного оборудования, конфигураций, дополнительных устройств и т.д.

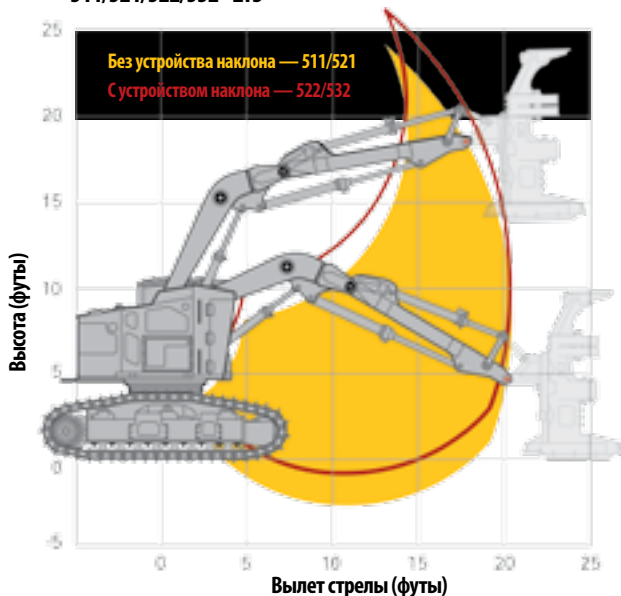


### Гусеничные валочно-пакетирующие машины CAT 511/521/522/532



## Гусеничные валочно-пакетирующие машины и гусеничные харвестеры ZTS – диаграммы рабочих зон

### Информация по рабочей зоне подъема – валочная стрела 511/521/522/532 - ZTS



#### Подъем над зоной впереди гусениц

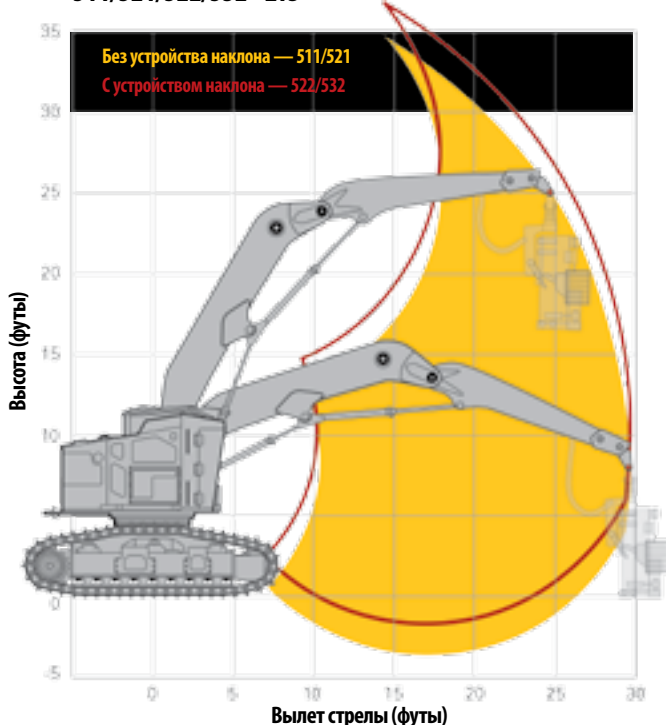
МОДЕЛЬ	511	521	522	532
<b>Вылет стрелы</b>	<b>Грузоподъемность</b>	<b>Грузоподъемность</b>	<b>Грузоподъемность</b>	<b>Грузоподъемность</b>
2,4 м / 8 футов	16900 кг / 37200 фунтов	17300 кг / 38200 фунтов	17800 кг / 39300 фунтов	17900 кг / 39400 фунтов
4,5 м / 15 футов	9500 кг / 21000 фунтов	9600 кг / 21200 фунтов	9700 кг / 21500 фунтов	9800 кг / 21500 фунтов
6,1 м / 20 футов	7100 кг / 15600 фунтов	7100 кг / 15600 фунтов	7100 кг / 15600 фунтов	7100 кг / 15600 фунтов

#### Подъем над зоной сбоку от гусениц

МОДЕЛЬ	511	521	522	532
<b>Вылет стрелы</b>	<b>Грузоподъемность</b>	<b>Грузоподъемность</b>	<b>Грузоподъемность</b>	<b>Грузоподъемность</b>
2,4 м / 8 футов	16900 кг / 37200 фунтов	17300 кг / 38200 фунтов	17800 кг / 39300 фунтов	17900 кг / 39400 фунтов
4,5 м / 15 футов	8600 кг / 18900 фунтов	9500 кг / 21000 фунтов	9700 кг / 21500 фунтов	9800 кг / 21500 фунтов
6,1 м / 20 футов	5400 кг / 11900 фунтов	6100 кг / 13300 фунтов	7100 кг / 15600 фунтов	7100 кг / 15600 фунтов

Примечание: грузоподъемность указана без навесного оборудования.  
Увеличенный вылет и вес навесного оборудования снижают грузоподъемность.

### Информация по рабочей зоне подъема - Харвестерная стрела 511/521/522/532 - ZTS



#### Подъем над зоной впереди гусениц

МОДЕЛЬ	511	521	522	532
<b>Вылет стрелы</b>	<b>Грузоподъемность</b>	<b>Грузоподъемность</b>	<b>Грузоподъемность</b>	<b>Грузоподъемность</b>
3 м / 10 футов	4500 кг / 10000 фунтов	4500 кг / 10000 фунтов	4500 кг / 10000 фунтов	4500 кг / 10000 фунтов
6,1 м / 20 футов	6900 кг / 15200 фунтов	6900 кг / 15200 фунтов	6900 кг / 15200 фунтов	6900 кг / 15200 фунтов
9,0 м / 29,5 фута	4100 кг / 9100 фунтов	4100 кг / 9100 фунтов	4100 кг / 9100 фунтов	4100 кг / 9100 фунтов

#### Подъем над зоной сбоку от гусениц

МОДЕЛЬ	511	521	522	532
<b>Вылет стрелы</b>	<b>Грузоподъемность</b>	<b>Грузоподъемность</b>	<b>Грузоподъемность</b>	<b>Грузоподъемность</b>
3 м / 10 фут	4500 кг / 10000 фунтов	4500 кг / 10000 фунтов	4500 кг / 10000 фунтов	4500 кг / 10000 фунтов
6,1 м / 20 футов	5300 кг / 11600 фунтов	5900 кг / 13000 фунтов	6900 кг / 15200 фунтов	6900 кг / 15200 фунтов
9 м / 29,5 фута	2900 кг / 6300 фунтов	3300 кг / 7200 фунтов	4100 кг / 9100 фунтов	4100 кг / 9100 фунтов

Примечание: грузоподъемность указана без навесного оборудования.  
Увеличенный вылет и вес навесного оборудования снижают грузоподъемность.

Комплектация стандартного оборудования может меняться. Обращайтесь за информацией к Вашему дилеру компании Caterpillar.

## ЭЛЕКТРОСИСТЕМА

Электрическая система 24 В.  
Две не требующие обслуживания аккумуляторные батареи 12 В с 950 ССА.  
Генератор переменного тока 95 А.  
Система управления IQAN.  
Широкоэкранный дисплей MDL.

## ОГРАЖДЕНИЯ

Откидное ограждение двигателя с гидроприводом и предупредительной сигнализацией.  
Ограждение вентилятора двигателя.  
Нижние ограждения.  
Кабина и двигатель установлены на изоляционном основании.  
Прочная защитная дверца радиатора.

## РАБОЧЕЕ МЕСТО ОПЕРАТОРА

Кабина OPS/FOPS/ROPS.  
Два джойстика управления.  
Ветровое стекло с обратным уклоном.  
Сиденье с пневматическим подъемником.  
Потолочный световой люк – альтернативный аварийный люк.  
Верхний аварийный люк.  
3-дюймовый инерционный ремень безопасности.  
Система обогрева и кондиционирования воздуха с климат-контролем.  
Место для крепления радиоприемника (DIN).  
Звукоизоляция в соответствии со стандартами.  
Предупредительная ходовая сигнализация.  
Подстаканники (2 шт.).  
2 штепсельные розетки 12 В и 1 штепсельная розетка 24 В.  
Переднее стекло Margard толщиной 32 мм.

## ТРАНСМИССИЯ

Двигатель С9 ACERT соответствует требованиям по токсичности выхлопа Tier II.  
Бесступенчатое регулирование скорости хода.  
Центробежный предварительный очиститель и первичный воздушный фильтр, расположенные под капотом.  
Комплект охлаждения для работы при температуре окружающего воздуха 43°C.  
- Сердечник АТААС и расположенные рядом радиатор и маслоохладитель.  
- Съёмный экран для защиты от мусора.  
- Конденсатор кондиционера, с поворотом наружу.  
Электрический топливоподкачивающий насос.  
Водоотделитель для топливной системы.

## ХОДОВАЯ ЧАСТЬ

Щитки опорных катков гусеницы, с отверстиями доступа.  
Гидравлические регуляторы для гусениц.  
Двухфланцевые нижние катки.  
Бортовые передачи GFT110 Lohmann (532).  
Бортовые передачи GFT80 Lohmann (521/522).  
Бортовые передачи GFT60 Lohmann (511).  
Компоненты ходовой части Cat 330 (532).  
Смазанные консистентной смазкой штампованные компоненты ходовой части Cat D6H HD (521/522).  
Ходовая часть Cat 325 и компоненты (511).  
Кузов с системой выравнивания, на болтах, с изменяемой шириной колеи, с 3-цилиндровым механизмом наклона (522/532).  
Кузов без системы выравнивания, сварной (521/511)

## ПРОЧЕЕ СТАНДАРТНОЕ ОБОРУДОВАНИЕ

Антивандальная защита.  
Бокс для хранения запасных шлангов.  
Кронштейн и бокс для хранения шприца для консистентной смазки.  
Топливный бак емкостью 530 л.

## ГИДРАВЛИЧЕСКАЯ СИСТЕМА

Специальный насос для управления ходом  
Два специальных насоса с переменным рабочим объемом, для гусениц и навесного оборудования.  
Специальный насос для пилы, 30 галлонов (114 л) в минуту.  
Привод и электродвигатель Cat 325С для поворота стрелы.  
Электрический насос залива гидравлического масла.  
Гидробак емкостью 265 л.

## АНТИФРИЗ

С увеличенным сроком службы, концентрация 50%.

Перечень дополнительного оборудования может меняться. Обратитесь за информацией к Вашему дилеру компании Caterpillar.

## СИСТЕМЫ ДЛЯ ГУСЕНИЦ

Башмаки с одинарным грунтозацепом (SG) 609 мм, со срезанными углами, с грязе- и снегоотбойниками.

Башмаки с двойным грунтозацепом (DG) 609 мм, со срезанными углами, с грязе- и снегоотбойниками (511/521).

Башмаки с одинарным грунтозацепом (SG) 711 мм, со срезанными углами, с грязе- и снегоотбойниками (521/522/532).

Башмаки с двойным грунтозацепом (DG) 711 мм, со срезанными углами, с грязе- и снегоотбойниками (511/521).

Башмаки с тройным грунтозацепом (Tri track) 900 мм, со срезанными углами, с грязе- и снегоотбойниками (511/521/522).

Звездообразные опорные катки.

## ПРОЧЕЕ ОБОРУДОВАНИЕ

Устройство облегчения пуска, для холодной погоды.

Устройство облегчения пуска, для арктических условий.

Малый бак, дополнительная топливная емкость, 341 л.

Вентилятор Flexhaige.

## ДОПОЛНИТЕЛЬНОЕ ОБОРУДОВАНИЕ ДЛЯ УСТАНОВКИ НА МЕСТЕ

CD-проигрыватель с радиоприемником AM/FM-диапазона – с дистанционным управлением.

Потолочный световой люк, остроконечный, съемный.

Отдельное навесное оборудование для стрелы.





# Гусеничные валочно-пакетирующие машины и гусеничные харвестеры CAT 511/521/522/532 - ZTS (Zero Tail Swing / неповоротная хвостовая часть)

Для получения более полной информации по изделиям Cat, дилерскому обслуживанию и промышленным решениям посетите наш веб-сайт [www.cat.com/forestry](http://www.cat.com/forestry).

© 2011 Caterpillar Inc.  
Все права защищены.

CATZTS-RU11

Материалы и технические характеристики могут меняться без уведомления. Перечисленные машины могут содержать дополнительное оборудование. За информацией об имеющихся вариантах обращайтесь к дилеру компании Caterpillar.

CAT, CATERPILLAR, SAFETY.CAT.COM и соответствующие логотипы, «Caterpillar Yellow» и торговое название POWER EDGE, а также названия компаний и изделий, используемые в настоящем документе, являются торговыми марками компании Caterpillar и не подлежат использованию без разрешения.

**CATERPILLAR**<sup>®</sup>  
TODAY'S WORK. TOMORROW'S WORLD.™