

**501/501 HD - Особенности конструкции гусеничного харвестера**

- **Двигатель Cat® C6.6 с технологией ACERT™** обеспечивает существенную экономию топлива и соответствует требованиям норм Tier 3 по уровню токсичности выхлопных газов.
- **Поставляемая по заказу телескопическая стрела длиной 8,2 м (27 футов) имеет увеличенный вылет.**
- **Уникальная кабина с передней дверью** обеспечивает более удобный вход и выход.
- **Откидная кабина** облегчает проведение технического обслуживания и повышает ремонтпригодность.
- **Проверенная на практике крестообразная конструкция кузова и ходовая часть с широкими гусеничными лентами** обеспечивают прочность и долговечность.
- **Увеличенный и усиленный подшипник опорно-поворотного устройства платформы и момент ее поворота** повышают ее долговечность и производительность.
- **Исключительная обзорность рабочих зон из кабины оператора.**
- **Компьютерная система контроля IQAN** позволяет точнее управлять машиной и навесным оборудованием.

**511/521/522/532 — Особенности конструкции гусеничного харвестера с компактным радиусом поворота (Zero Tail Swing)**

- **Двигатель Cat C9 с технологией ACERT,** отвечающий требованиям Tier 2, обеспечивает превосходную мощность, экономию топлива, прост в обслуживании и долговечен.
- **На модели 522 установлен самый надежный из известных механизм выравнивания поворотной платформы.** Запатентованный компанией механизм с тремя гидроцилиндрами позволяет выполнять наклон одновременно как из стороны в сторону, так и вперед.
- **Сверхпрочная ходовая часть** сконструирована для работы в самых сложных условиях заготовки леса от болотистых низин до скалистых склонов.
- **Откидные дверцы для обслуживания, оснащенные гидроприводом,** обеспечивают полный доступ к компонентам, что позволяет сократить время простоя машины при техническом обслуживании.
- **Удобная, сконструированная специально для лесозаготовительных работ кабина** с прочными защитными штангами отвечает требованиям FOPS/ROPS/OPS.
- **Вентилятор Flexxaire** (дополнительное оборудование) выдувает древесные отходы от решетки радиатора, сокращая время на его очистку.

- **Компоненты гидросистемы** позволяют быстро выполнить установку передних валочных или харвестерных головок.
- **Благодаря дисплею системы IQAN** оператор может постоянно отслеживать техническое состояние машины и контролировать потенциальные проблемы на ранней стадии их возникновения.
- **Эргономично расположенные педали управления с параллельными подставками для ног** обеспечивают оператору максимум комфорта при движении машины.

**541/551/552 — Особенности конструкции гусеничного харвестера с вылетом всей задней части при повороте (Full Tail Swing)**

- **Двигатель Cat C9 с технологией ACERT,** отвечающий требованиям Tier 2, обеспечивает превосходную мощность, экономию топлива, прост в обслуживании и долговечен.
- **На модели 552 установлен самый надежный из известных механизм выравнивания поворотной платформы.** Запатентованный компанией механизм с тремя гидроцилиндрами позволяет выполнять наклон одновременно как из стороны в сторону, так и вперед.
- **Сверхпрочная ходовая часть** сконструирована для работы в самых сложных условиях заготовки леса от болотистых низин до скалистых склонов.
- **Двойные дверцы для обслуживания с гидроприводом** обеспечивают доступ в моторное отделение и к компонентам гидросистемы прямо из кабины.
- **Легкий доступ к агрегатам и их элементам** сокращает время на проведение технического обслуживания и затраты на простои.
- **Удобная, сконструированная специально для лесозаготовительных работ кабина** с прочными защитными штангами отвечает требованиям FOPS/ROPS/OPS.
- **Компоненты гидросистемы** позволяют быстро выполнить установку передних валочных или харвестерных головок.
- **Благодаря дисплею системы IQAN** оператор может постоянно отслеживать техническое состояние машины и контролировать потенциальные проблемы на ранней стадии их возникновения.
- **Эргономично расположенные педали управления с параллельными подставками для ног** обеспечивают оператору максимум комфорта при движении машины.

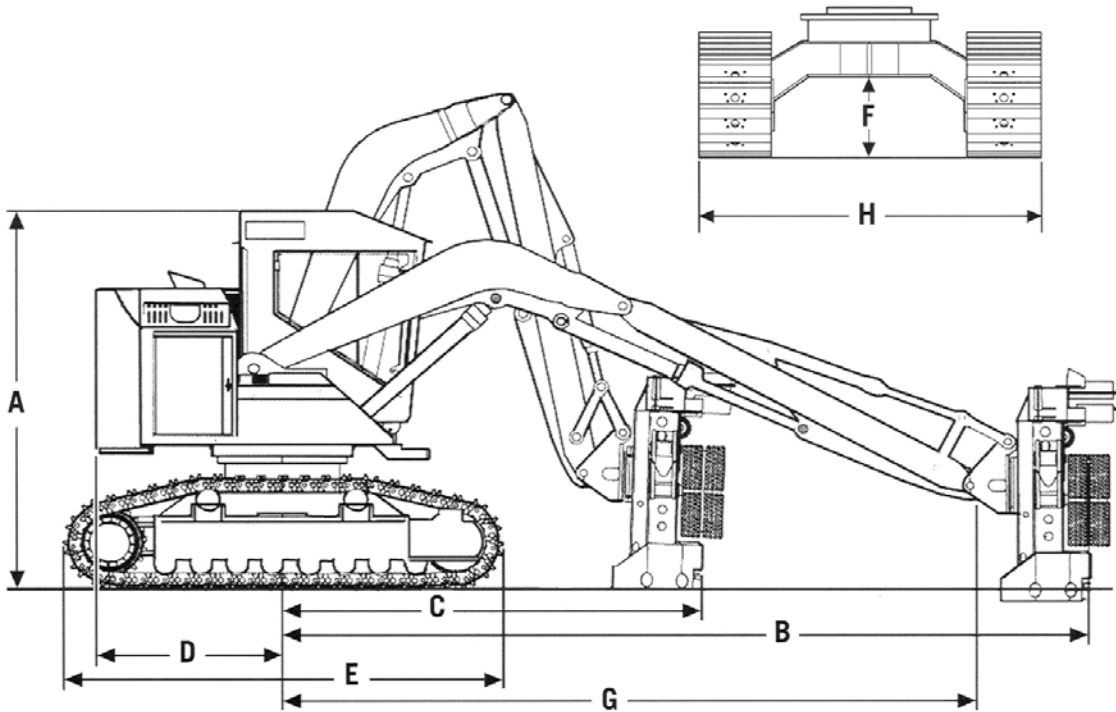
<b>Гусеничные харвестеры</b>	<b>501</b>	<b>501 HD</b>
Полная мощность	117 кВт	117 кВт
Эксплуатационная масса (без навесного оборудования)	15 900 кг	18 000 кг
Модель двигателя	C6.6 ACERT Tier 3	C6.6 ACERT Tier 3
Тяговое усилие	16 621 кг	19 686 кг
Ходовая часть:		
Размер	D4	D5
Наклон	171,4 мм	190,5 мм
Максимальный вылет манипулятора (с харвестерной головкой)	7087 мм	8200 мм
Минимальный вылет манипулятора (с харвестерной головкой)	3658 мм	3658 мм
Емкость топливного бака	378 л	378 л
Гидросистема	545 бар	545 бар
Производительность гидронасоса	307 л/мин	307 л/мин
Емкость маслобака гидросистемы	230 л	230 л
Общие габариты:		
Высота (со стандартными грунтозацепами)	3327 мм	3429 мм
Ширина с башмаками (560 мм)	2591 мм	—
Ширина с башмаками (610 мм)	—	2845 мм

<b>ZTS (Компактный радиус поворота)</b>	<b>511</b>	<b>521</b>	<b>522</b>	<b>532</b>
Номинальная мощность при 2100 об/мин	170 кВт	196,1 кВт	196,1 кВт	196,1 кВт
Полная мощность при 1800 об/мин	184 кВт	212 кВт	212 кВт	212 кВт
Эксплуатационная масса (без головки)	23 790 кг	26 050 кг	29 806 кг	31 450 кг
Модель двигателя	C9 ACERT	C9 ACERT	C9 ACERT	C9 ACERT
Рабочий объем	8,8 л	8,8 л	8,8 л	8,8 л
Тяговое усилие	30 391 кг	31 978 кг	34 246 кг	38 555 кг
Ходовая часть:				
Размер	325 HEX	D6H HD	D6H HD	330 HEX
Наклон	203,2 мм	203,2 мм	203,2 мм	215,9 мм
Ширина колеи	2591 мм	2591 мм	2591-2870 мм	2591-2870 мм
Максимальный вылет манипулятора (с харвестерной головкой)*	9,8 м	9,8 м	9,8 м	9,8 м
Грузоподъемность при максимальном вылете (без харвестерной головки)	4100 кг @ 9 м	4100 кг @ 9 м	4100 кг @ 9 м	4100 кг @ 9 м
Длина гусениц	4572 мм	4801 мм	4801 мм	4877 мм
Емкость топливного бака	530 л	530 л	530 л	530 л
Гидросистема:				
Гидронасос	Выработка	Выработка	Выработка	Выработка
Насосы переменной производительности:				
Контур хода и наклона	180 см3/об	200 см3/об	200 см3/об	200 см3/об
Контур стрелы и навесного оборудования	180 см3/об	190 см3/об	190 см3/об	190 см3/об
Насос привода пилы	55см3/об	55см3/об	55см3/об	55см3/об
Общие габариты:				
Дорожный просвет	762 мм	838 мм	838 мм	889 мм
Ширина (с башмаками гусеничной ленты 610 мм / 24 дюйма)	3200 мм	3200 мм	3200 мм	3200 мм
С возможностью регулировки до	—	—	3480 мм	3480 мм
Высота (до верха кабины, оснащенной стандартным люком)	3378 мм	3556 мм	3861 мм	3962 мм

\*Грузоподъемность в продольном направлении машины.

<b>FTS (С вылетом всей задней части при повороте платформы)</b>	<b>541</b>	<b>551</b>	<b>552</b>
Номинальная мощность при 2100 об/мин	210 кВт	210 кВт	210 кВт
Полная мощность при 1800 об/мин	227 кВт	227 кВт	227 кВт
Модель двигателя	C9 ACERT	C9 ACERT	C9 ACERT
Рабочий объем	8,8 л	8,8 л	8,8 л
Тяговое усилие	34 246 кг	47 174 кг	47 174 кг
Ходовая часть:			
Размер	330 HEX	345 HEX	345 HEX
Наклон	215,9 мм	215,9 мм	215,9 мм
Ширина колеи	2591-2870 мм	2591-2870 мм	2591-2870 мм
Максимальный вылет манипулятора (с харвестерной головкой)	11,3 м	11,3 м	11,3 м
Грузоподъемность при максимальном вылете (без харвестерной головки)*	4300 кг @ 10,7 м	5000 кг @ 10,7 м	5700 кг @ 10,7 м
Длина гусениц	4893 мм	4904 мм	4903 мм
Емкость топливного бака	1181 л	1181 л	1181 л
Гидросистема:			
Гидронасос	Выработка	Выработка	Выработка
Насосы переменной производительности:			
Контур хода и навесного оборудования	200 см3/об	200 см3/об	200 см3/об
Насос привода пилы	55см3/об	55см3/об	55см3/об
Общие габариты:			
Дорожный просвет	889 мм	889 мм	889 мм
Ширина (с башмаками гусеничной ленты 711 мм / 28 дюймов)	3327 мм	3327 мм	3327 мм
С возможностью регулировки до	3607 мм	3607 мм	3607 мм
Высота (до верха кабины, оснащенной стандартным люком)	3556 мм	3658 мм	3962 мм

\*Грузоподъемность в продольном направлении машины.



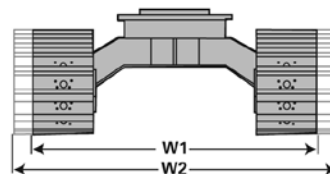
МОДЕЛЬ	501	501 HD
<b>A</b> Высота со стандартными башмаками	3327 мм	3429 мм
<b>B</b> Максимальный вылет (стандартная стрела) манипулятора с харвестерной головкой Prentice PF-48	6401 мм	7087 мм
<b>C</b> Минимальный вылет (стандартная стрела) манипулятора с харвестерной головкой Prentice PF-48	3658 мм	3658 мм
<b>D</b> Центр поворотной платформы	1645 мм	1645 мм
<b>E</b> Длина ходовой части	3632 мм	3962 мм
<b>F</b> Дорожный просвет	610 мм	660 мм
<b>G</b> Вылет рукояти до оси крепления манипулятора харвестерной головки	5359 мм	6045 мм
<b>H</b> Ширина по кромкам гусениц*	2591 мм	2845 мм

\*Модель 501 с башмаками 560 мм.

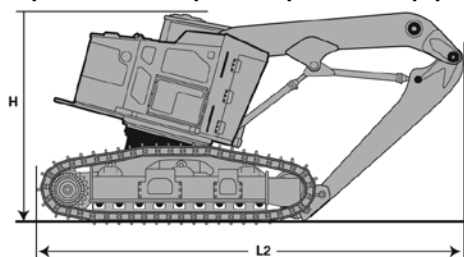
Модель 501 HD для тяжелых условий применения с башмаками 610 мм.

Иллюстрации и размеры к ним приведены ТОЛЬКО ДЛЯ СПРАВКИ О ВОЗМОЖНЫХ ТРАНСПОРТНЫХ ПОЛОЖЕНИЯХ ПРИ ОТПРАВКЕ С ЗАВОДА.

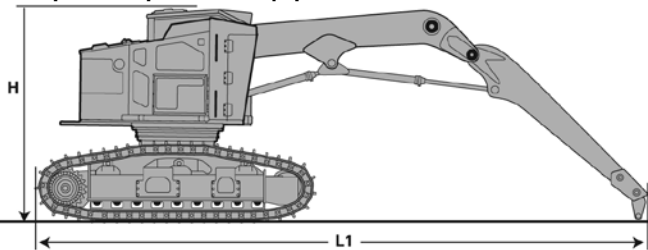
Размеры могут меняться в зависимости от навесного оборудования, конфигурации машины, дополнительных опций и пр.



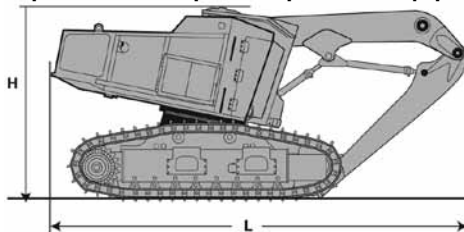
**Гусеничные харвестеры 522/532 (с механизмом выравнивания опорно-поворотной платформы)**



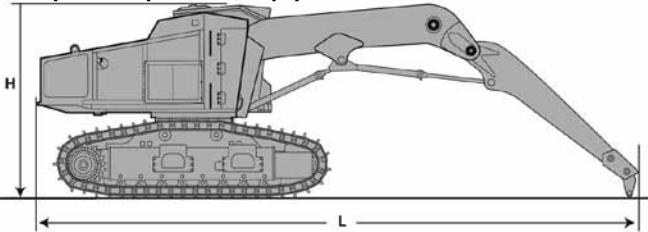
**Гусеничные харвестеры 511/521 (без механизма выравнивания опорно-поворотной платформы)**



**Гусеничные харвестеры 552 (с механизмом выравнивания опорно-поворотной платформы)**



**Гусеничные харвестеры 541/551 (без механизма выравнивания опорно-поворотной платформы) FTS**



**Транспортировочные размеры гусеничных трелевочных тракторов ZTS**

МОДЕЛЬ	Длина 1	Длина 2	Высота*	Ширина 1+	Ширина 2++	Масса
511	11 328 мм	—	3378 мм	3200 мм	—	23 950 кг
521	11 506 мм	—	3556 мм	3200 мм	—	26 217 кг
522**	—	8077 мм	3861 мм	3200 мм	3480 мм	30 917 кг
532**	—	8077 мм	3962 мм	3200 мм	3480 мм	31 933 кг

Длина, высота и ширина 1 рассчитана по башмакам с одним грунтозацепом, шириной 610 мм.

\*Высота до верха кабины со стандартным люком.

\*\*Стрела сложена.

+Ширина 1 - минимальная ширина по кромкам башмаков с одиночными грунтозацепами, шириной 610 мм (24 дюйма).

++Ширина 2 - с максимальной уширенной ходовой частью.

**Транспортировочные размеры гусеничных трелевочных тракторов FTS**

МОДЕЛЬ	Длина	Высота*	Ширина 1+	Ширина 2++	Масса
541	13 614 мм	3556 мм	3327 мм	3607 мм	30 512 кг
551	13 614 мм	3658 мм	3327 мм	3607 мм	31 377 кг
552**	7010 мм	3962 мм	3327 мм	3607 мм	36 000 кг

Длина, высота и ширина рассчитаны по башмакам, с одним грунтозацепом, шириной 711 мм.

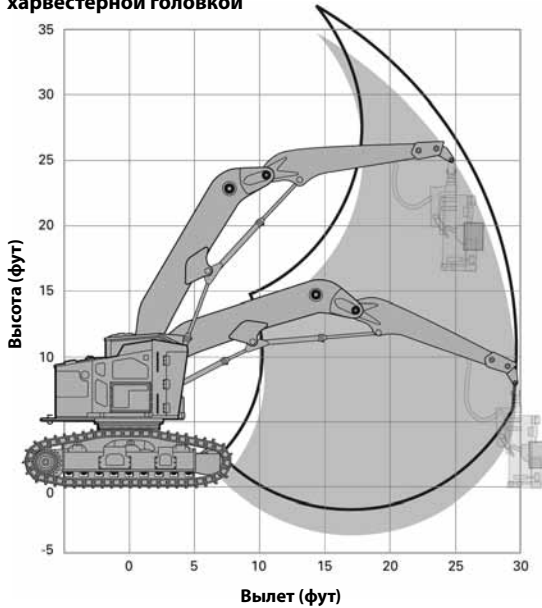
\*Высота до верха кабины со стандартным люком.

\*\*Стрела сложена.

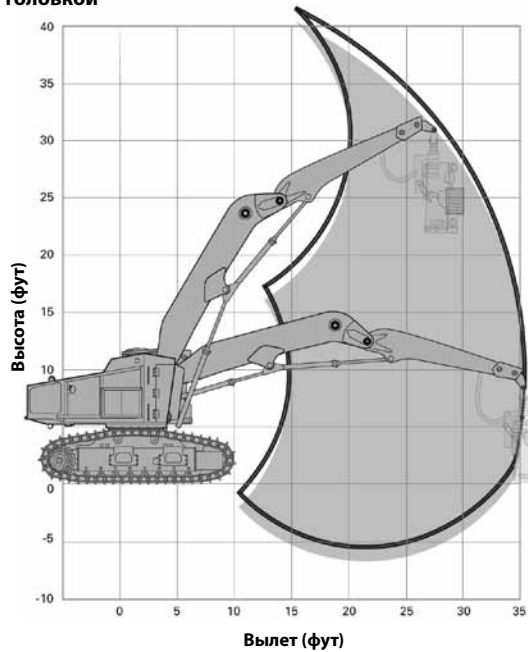
+Ширина 1 - минимальная ширина.

++Ширина 2 - с максимальной уширенной ходовой частью.

Номограмма грузовой высоты характеристики для моделей 511/521/522/532 - FTS, оснащенных харвестерной головкой



Номограмма грузовой высоты характеристики для моделей модели 541/551/552 - FTS, оснащенных харвестерной головкой



**При подъеме в продольном направлении машины**

МОДЕЛЬ	511	521	522	532
Вылет	Грузоподъемность	Грузоподъемность	Грузоподъемность	Грузоподъемность
3 м	4500 кг	4500 кг	4500 кг	4500 кг
6,1 м	6900 кг	6900 кг	6900 кг	6900 кг
9,0 м	4100 кг	4100 кг	4100 кг	4100 кг
МОДЕЛЬ	541	551	552	
Вылет	Грузоподъемность	Грузоподъемность	Грузоподъемность	
4,5 м	9100 кг	9100 кг	9100 кг	
7,6 м	7100 кг	8200 кг	9400 кг	
10,7 м	4300 кг	5000 кг	5700 кг	

**При подъеме в поперечном направлении машины**

МОДЕЛЬ	511	521	522	532
Вылет	Грузоподъемность	Грузоподъемность	Грузоподъемность	Грузоподъемность
3 м	4500 кг	4500 кг	4500 кг	4500 кг
6,1 м	5300 кг	5900 кг	6900 кг	6900 кг
9,0 м	2900 кг	3300 кг	4100 кг	4100 кг
МОДЕЛЬ	541	551	552	
Вылет	Грузоподъемность	Грузоподъемность	Грузоподъемность	
4,5 м	9100 кг	9100 кг	9100 кг	
7,6 м	4500 кг	5700 кг	6500 кг	
10,7 м	2700 кг	3400 кг	4000 кг	

**ПРИМЕЧАНИЕ:** Грузоподъемность указана без навесного оборудования.  
Дополнительный вылет и масса навесного оборудования снижают грузоподъемность машины.